



polywed

CONSTRUCTION CHEMICALS



PLASTER

PRODUCT CATALOGUE

Polywed's range of plastering products is designed precisely to be waterproof in addition to enduring the extreme weather conditions found in the middle eastern and african geographic regions such as extreme heat and low temperatures. Polyweds plastering products could be used both interior and exterior for decorative purposes, protection purposes, and building facades

WWW.POLYWED.COM.SA

TOGETHER WE BUILD

POLYWED'S **Overview**

The Progressive Center Company is a privately held industrial company that was founded in 1988 in Jeddah, Saudi Arabia. Our company specializes in locally manufacturing a comprehensive series of high-performance Building Materials and advanced construction chemicals. For more information on our products and services please visit our website www.polywed.com.sa

01

EASY TO APPLY

Polywed continuously formulates products that are easy and fast to apply. Thus we deliver higher productivity and benefits to the end-user such as shorter repair deadlines and minimum inconvenience

02

LOCALY TAILORED

Our products are designed precisely to endure the weather conditions in our geographic region. Extreme heat, big temperature disparities, and high load are foreseen and neutralized with modern chemical formulas.

03

SPECIALIZED PRODUCTS

Our products have been selected so that you can easily find the right product for your individual construction case and conditions. This optimizes costs and extends the life of the coatings.

04

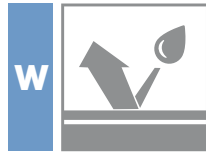
RESISTANCE TO MICROORGANISMS

Some of our products are specifically designed to prevent their emergence and development. This not only eases the maintenance of coatings but also gives provides users with a healthy living environment

OUR Products



Grout



Waterproofing



Bonding Agents



Tile Adhesives



Plasters



Epoxy



Paint



Putty



Chemical Solutions



Repair Products



Sustainable
Construction



Tools & safety
equipments

OUR Services



Specialized Delivery



Sampling and Product
Demonstration



Product Application



Custom Built
Product Development



Export of Product



Consultation And
Technical Support



PLASTER



Rockcoat

A cement based waterproof ready mixed plaster on which decorative and colored aggregates and marble chips are sprayed. It provides an excellent workability for any kind of wall and a wider range of patterns and colors than a normal plastering stone. excellent dirt pick-up resistance and is extremely stable against ultra violet light even in severe climates.

AREAS FOR USE

- 1- Finishing of the walls of any kind of building such as office buildings, public buildings, houses, hotels, etc.
- 2- Exterior wall for direct application on clay brick, concrete block, AAC block, precast/in-situ concrete and stone.
- 3- Areas that withstand high and low temperatures in addition to areas that require coatings that are waterproof, fireproof, and termite proof

L1



Poly Plaster

Used for traditional plastering works in a clean and speedy manner, while keeping a homogeneous mix. Due to its high content in additives and fibers, it allows better shrinkage control as well as improved workability and curing.

AREAS FOR USE

- 1- Used after the structural completion, such as electric wiring, plumbing, and air conditioning connections
- 2- For external and internal use on walls, roofs and surfaces for decoration purposes
- 3- Plaster is used on walls or directly on blocks, usually on rear facades

L2

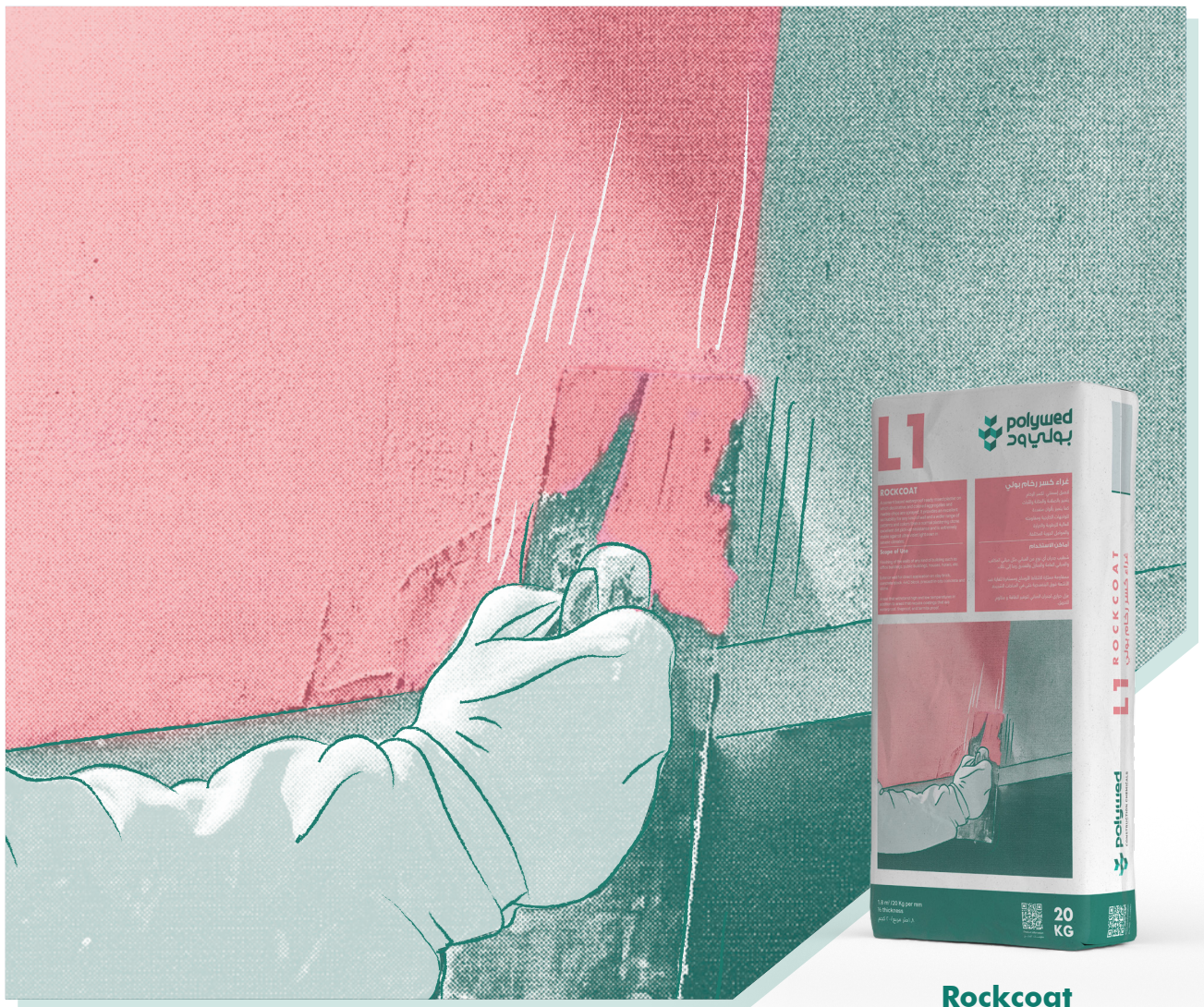


Poly Plaster

Available Colors



Legal Disclaimer: Actual colors may vary. We try to edit the technical information provided to show grout color samples as life-like as possible, but please understand the actual color may vary slightly and Polywed cannot guarantee that the color you see accurately portrays the true color of the product.



Rockcoat

HEAD OFFICE IN SAUDI ARABIA

Progressive center company ltd. (Polywed)



CORPORATE HEADQUARTERS

Store 19, Al Baladeah Street, Othman
Commercial Center, Azziyah Dist,
Jeddah 23334
Tel: 012 661 5008
Toll Free: 9200 09671
E-mail : rabeh@polywed.com.sa
Saturday - Thursday 8:00 AM - 6:00 PM

CENTRAL WAREHOUSE

Alhassan Alhalowani Street
Abruq Ar Rughamah Dist.
Building No. 8178
Zip Code 22261
Tel: 012 661 5008
Toll Free: 9200 09671
E-mail : info@polywed.com.sa
Saturday - Thursday 7:00 AM - 3:00 PM

RABIGH FACTORY

Rabigh, Saudi Arabia
2nd Industrial City
Tel: 012 661 5008
Toll Free: 9200 09671
E-mail: info@polywed.com.sa
Sunday - Thursday: 8:00 AM - 05:00 PM
Disclaimer: Visitors are allowed
entry by appointment only

To save our electronic business card directly to the contacts of your phone, please open your phone camera and scan the bar code below. The following (Virtual Contact File), is a file format standard for electronic business cards that contains our corporate information, telephone numbers, e-mail addresses, and company website.

WWW.POLYWED.COM.SA

@PolywedKsa



المقر الرئيسي للشركة

رقم المتجر ١٩ شارع بلديه
مركز عثمان، حي العزيزية الرمز البريدي ٢٣٣٣٤ ،
جده ، المملكة العربية السعودية
تليفون: 012 661 5008
الرقم المجاني: 9200 09671
اللايميل: rabeh@polywed.com.sa
السبت الى الخميس من الساعة 8:00 A.M.- 6:00 P.M.

مستودع المركزي

شارع الحسن الحلواني ، حي ابرق الرغامة
رقم المبنى ٨١٧٨ وحدة رقم ٢
رمز البريد ٢٢٢٦١ الرقم الإضافي ٢٥٩٣
تليفون: 012 661 5008
الرقم المجاني: 9200 09671
اللايميل: info@polywed.com.sa
السبت الى الخميس من الساعة 7:00 A.M.- 3:00 P.M.

مصنع رابغ

المدينة الصناعية الثانية
رابغ، المملكة العربية السعودية
تليفون: 012 661 5008
الرقم المجاني: 9200 09671
اللايميل: info@polywed.com.sa
السبت الى الخميس من الساعة 8:00 A.M.- 5:00 P.M.
تنويه: لا يسمح للزوار دخول المصنع الى بموعد رسمي

لحفظ بطاقة أعمالنا الإلكترونية مباشرة إلى جوالك ، يرجى فتح كاميرا هاتفك ومسح الرمز الشريطي
أدناه. ما يلي (ملف جهة اتصال افتراضي) وهو يحتوي على معلومات الشركة من أرقام الهواتف
وعناوين البريد الإلكتروني وموقع الشركة على الويب

WWW.POLYWED.COM.SA

@PolywedKsa



الألوان المتوفرة



إخلاء المسؤولية القانونية: قد تختلف الألوان الفعلية. نحن نحاول تحرير المعلومات الفنية المقدمة لإظهار عينات ألوان التروبية مثل ما هيا في التطبيق العملي قدر الإمكان ، ولكن يرجى أخذ العلم بأن اللون الفعلي قد يختلف قليلاً ولا يمكن لي بوليود ضمان أن اللون التي في اعلى هيا بدقة اللون الحقيقي للمنتج.



Rockcoat



L1

معجون كسر الرخام

غراء ملون مقاوم للماء ذات اساس اسمنتي ذات التصاق عالي لتكسية واجهات المباني. مقاوم للماء والرطوبة والأبخرية والأمطار حيث يتم رش حجر كسر الرخام. حيث تتميز لياصة كسر الرخام بالصلابة والمتانة والثبات كما تتميز بألوان متعددة للواجهات الخارجية ومقاومة للرطوبة والحرارة والعوامل الجوية المختلفة.

أماكن الاستخدام:

- ١- تشطيب جدران أي نوع من المباني مثل مباني المكاتب والمباني العامة والمنازل والفنادق وما إلى ذلك.
- ٢- مقاومة ممتازة لالتقاط الأوساخ ومستقرة للغاية ضد الأشعة فوق البنفسجية حتى في المناخات الشديدة.
- ٣- عزل حراري لجدران المباني لتوفير الطاقة و مقاوم للحريق



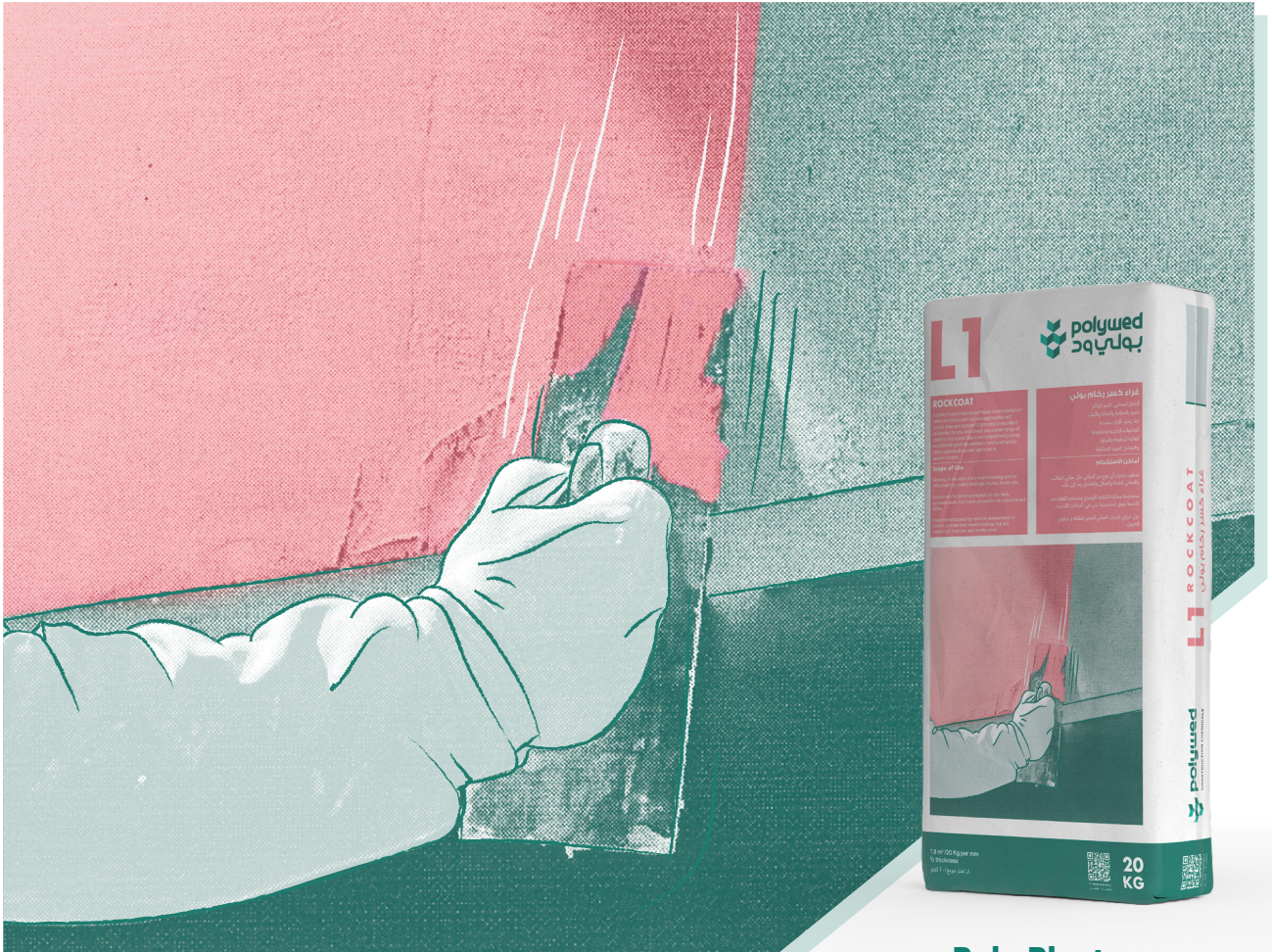
L2

لياسة بولي ويد

بلاستر إسمنتي جاهز للاستخدام، يحافظ على تجانس الخليط، كما أن محتواه من الإضافات يزيد من أدائه ويحسن معالجته بشكل أفضل ، يستخدم للأعمال الداخلية والخارجية مقاومة للماء ومقاومة للحرارة

أماكن الاستخدام:

- ١- تستخدم بعد من الانتهاء من تمديد التوصيلات وتمديدات الكهرباء و السباكة والتكييف و تأتي بعد الانتهاء من أعمال العظم مباشرة
- ٢- للاستخدام الخارجي والداخلي على الحوائط والأسقف والأسطح و تستخدم أيضا في الديكورات الخارجية
- ٣- تستخدم للياسة على الجدران أو البلوك عادة على الواجهات الخلفية

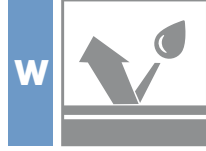


Poly Plaster

مجموعة منتجاتنا



ترويبه



مواد عزل



مواد الربط



غراء بلاط



مواد اللياسة



منتجات اليبوكسي



دهانات



معاجين



مركبات لمعالجة



اصلاح الخرسانة



مواد البناء المستدامة



أدوات البناء
ومعدات السلامة

مجموعة خدماتنا



تصدير محلي



توزيع عينات و شرحها



تطبيق المنتجات



الاستشارات والدعم الفني



تصدير



تفصيل و تغليف منتجات
حسب الطلب

نبذه عن الشركة

شركة مصنع المركز التقدمي والمعروفة أيضا بالاسامي التجاري بولي ويد و معا نبني ، هي شركة من القطاع الخاص وقد أسست في عام 1988 م ومقرها الرئيسي مدينة جدة بالمملكة العربية السعودية ، ونحن شركة متخصصة في صناعة مواد البناء والكيماويات المتخصصة مثل العوازل و الايبوكسيات ومواد إصلاح الخرسانة وجميع أنواع غراء البلاط ومواد الربط الكيميائي

1 سهولة التطبيق

تعمل بولي ويد باستمرار على صياغة منتجات سهلة وسريعة التطبيق. وبالتالي نقدم إنتاجية وفوائد أعلى للمستخدم النهائي

2 صناعة سعوديه محليا

تم تصميم منتجاتنا بدقة لتحمل الظروف الجوية القاسية في منطقتنا الجغرافية من الحرارة الشديدة ، والتفاوتات الكبيرة في درجة الحرارة ، والحمل العالي باستخدام الصيغ الكيميائية الحديثة.

3 منتجات متخصصة

تم اختيار منتجاتنا بحيث يمكنك بسهولة العثور على المنتج المناسب لحالة وظروف البناء الفردية الخاصة بك. هذا يحسن التكاليف ويطيل عمر الطلاء.

4 مقاومة للبكتيريا والميكروبات

تم تصميم بعض منتجاتنا خصيصًا لمنع ظهور وتطور البكتيريا و الميكروبات التي توفر للمستخدم النهائي بيئة معيشية صحية



مواد اللياسة

دليل المنتجات

تم تصميم مجموعة منتجات بولي ويد للياسة بدقة لتكون مقاومة للماء بالإضافة إلى تحمل الظروف المناخية في مناطقنا الجغرافية مثل الحرارة الشديدة ودرجات الحرارة المنخفضة. يمكن استخدام منتجات اللياسة داخليًا وخارجيًا لأغراض الديكور والحماية واجهات المباني

WWW.POLYWED.COM.SA